

Obs'Indre

GUIDE ET TUTORIEL

The screenshot displays the Obs'Indre website interface. At the top, there is a navigation bar with 'Accueil', a search bar for 'Rechercher une espèce', and logos for 'Partenaires' including 'CHERINE', 'Conservatoire d'espaces naturels Centre-Val de Loire', and 'CPIE'. A sidebar on the left contains menu items: ACTUS, OBS, RECH, CARTO, BILAN, SAISIE, AIDE DET., BIBLIO, CONTACT, and AIDE. The main content area features a 'Bienvenue sur Obs'Indre !' message, a description of the system, and a 'Faire un don' button. Below this are four large colored boxes showing statistics: ESPECES (5 709), OBSERVATIONS (775 697), PHOTOS (36 584), and OBSERVATEURS (2 298). A section titled 'LES ESPECES DU MOMENT (Du 11 au 20 Juin)' displays four species cards with photos and names: *Grammotera ruficornis*, *Fulicula milouin*, *Ischnura elegans*, and *Maniola iurtina*. On the right, there are sections for 'DERNIERES OBSERVATIONS' listing species like 'Huppe fasciée' and 'Mésange bleue', 'Contributez à faire vivre Obs'Indre', and 'ACTUALITES DU SITE' with news items like 'Punaise diabolique' and 'Meloe mais lequel?'.


Aide à la détermination

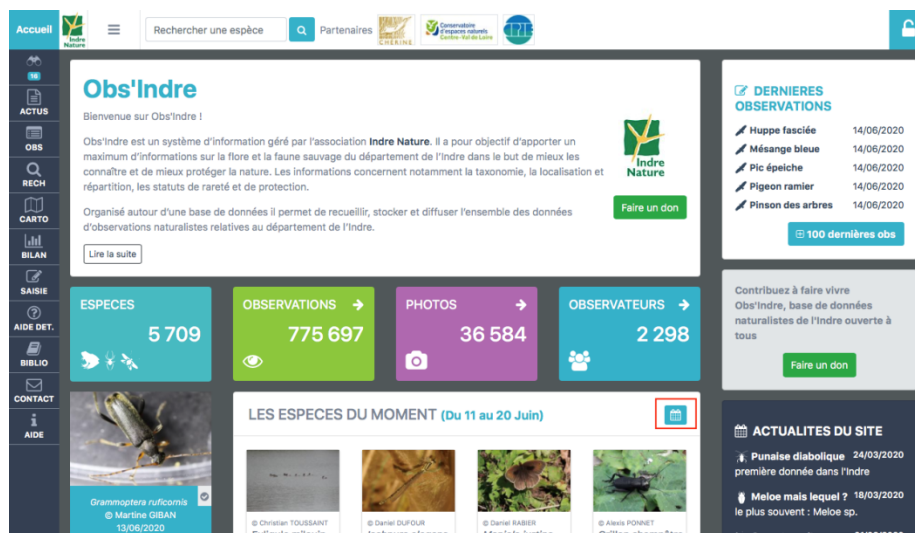
L'aide à la détermination ainsi que la validation des données demande du temps, cette activité, non rémunératrice pour l'association, est très importante pour la connaissance de notre département mais ne doit pas mobiliser plus que nécessaire les salarié(e)s et bénévoles.

C'est pourquoi, par respect pour toutes celles et ceux qui vous aident dans la détermination de vos observations, nous vous serions reconnaissants, avant de demander de l'aide, de bien vouloir faire le maximum pour essayer de les déterminer d'abord par vous-même. Pour cela l'outil « Les espèces du moment » peut vous être utile.

Vous pourrez ainsi faire une proposition sur votre demande d'aide voire saisir la donnée si vous êtes absolument sûr de votre détermination.

Les espèces du moment

Tout d'abord, sur la page d'accueil du site, cliquez sur le calendrier  situé à droite du titre « Les Espèces Du Moment » (encadré en rouge sur l'image suivante) :



Puis choisissez l'observatoire recherché en cliquant sur son titre (PAS sur le +).

Prenons l'exemple de l'observatoire « Papillons », pour voir les photos, ce qui est le plus simple pour une détermination, cliquez tout en haut à droite sur « Photo » (encadré en rouge sur l'image suivante) :



Vous voici arrivés sur toutes les photos des papillons de la décade (10 jours), vous pouvez choisir le stade de développement (Tous, oeuf, chenille, chrysalide, imago, indéterminé) :

Accueil Recherche une espèce

Photos des papillons observés durant la deuxième décade du mois de Juin Liste / Photo / Graph

Du 11 au 20 Juin. Classer par nombre d'observations (cliquer sur les photos pour les agrandir)

Stade **Tous** Filtre Tous Filtre famille Toutes 1 2 3 4 5 6 7 8 ... 19 20 >>

- Victorine MATAOUCHEK
Maniola jurtina
Myrtil
Imago
325 observations
- Daniel RABIER
Melanargia galathea
Demi-Deuil
Imago
244 observations
- Georges JARDIN
Aporia crataegi
Gazé
Imago
184 observations
- Jean-Pierre BARBAT
Coenonympha pamphilus
Fadet commun
Imago
150 observations
- Martine GIBAN
Brenthis daphne
Nacré de la Ronce
Imago
136 observations
- Alain FERÉY
Melitaea athalia
Mélitée du Mélampyre
Imago
86 observations
- Jacqueline BEAUMONT
Aglais io
Paon-du-jour
Imago
86 observations
- Théo MATIGNON
Limenitis camilla
Petit Sylvain
Imago
83 observations
- Raymond VILLATTE
Lopinga achine
Bacchante
Imago
74 observations
- Michèle FABILOUX
Peribatodes rhomboidaria
Boarmie rhomboïdale
Imago
74 observations

Filtrez maintenant par sous catégories : Tous / Rhopalocères (papillons de jour) / Macro-hétérocères (papillons de nuit) / Microlépidoptères

Accueil Recherche une espèce

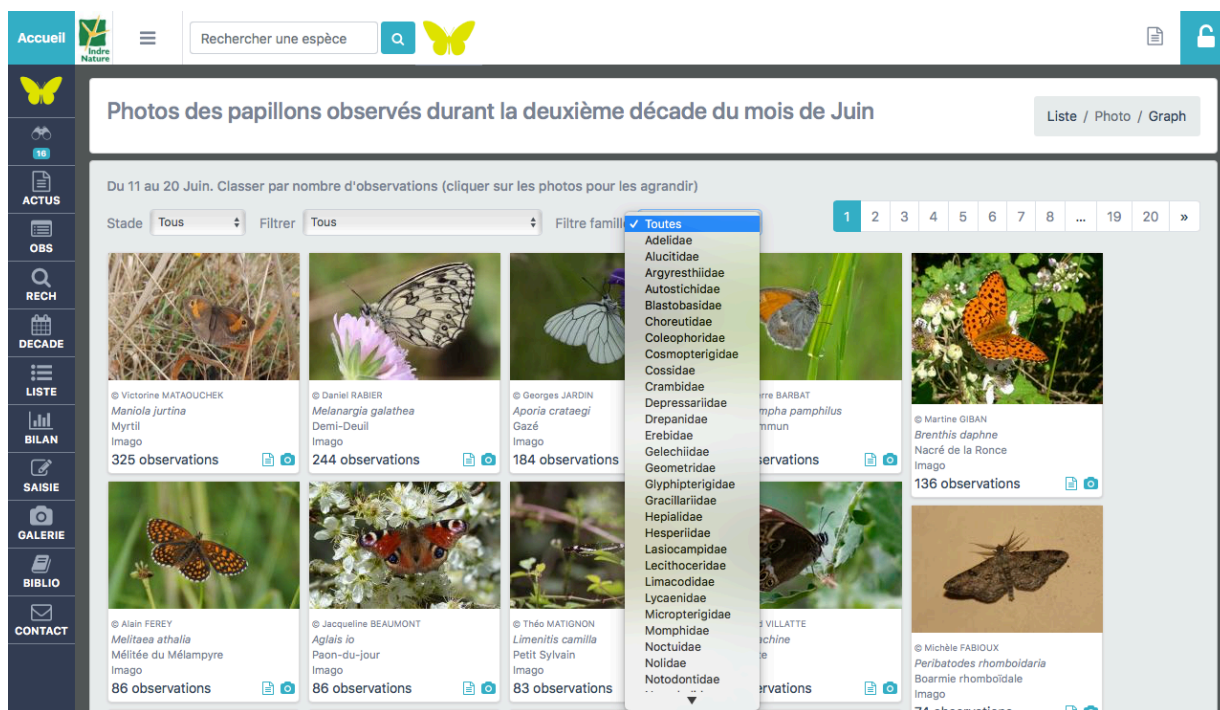
Photos des papillons observés durant la deuxième décade du mois de Juin Liste / Photo / Graph

Du 11 au 20 Juin. Classer par nombre d'observations (cliquer sur les photos pour les agrandir)



Stade Tous Filtre **Tous** Filtre famille Toutes 1 2 3 4 5 6 7 8 ... 19 20 >>

- Rhopalocères (Papillons de jour)
- Macro-hétérocères (Papillons de nuit)
- Microlépidoptères

Enfin, pour ceux qui commencent à se repérer dans les familles de papillons, vous avez la possibilité d'utiliser un autre filtre :



Si vous ne connaissez pas la sous-catégorie, laissez le ou les filtre(s) sur « Tous ».

Enfin, lorsque vous êtes sur les photos de la décade, pour les papillons, par exemple, si vous n'êtes pas certains de votre détermination, vous pouvez cliquer sur l'un des deux logos présent sur l'espèce qui vous intéresse  . Le premier permet d'accéder à sa fiche tandis que l'autre permet d'accéder à l'ensemble des photos de cette espèce. Cela vous permettra de confirmer ou infirmer votre détermination.

Ainsi avec cette astuce, vous pourrez identifier par vous-même une bonne partie de vos observations.

Note : les photos sont classées des espèces les plus communes au moins communes dans la décade !

Attention, à la belle saison il y a plusieurs pages de photos !

Le recours à cette façon de faire, proposée par le tutoriel, n'est pas adapté pour tous les observatoires.

Cette méthode n'est par exemple pas très adaptée aux plantes car leur détermination précise passe par plusieurs étapes. En effet, pour déterminer avec exactitude une plante, il faut avoir parfois en main la plante avec fleur, graine, racine et feuille. Dans les fiches des plantes, il n'y a pas toujours les critères adéquats pour permettre une détermination.

De même pour certains groupes d'insectes en particulier les coléoptères et les hémiptères, certaines espèces peuvent être très semblables à première vue sur une seule photo et la détermination précise de l'espèce peut nécessiter l'observation de critères morphologiques très précis non apparents sur une seule photo. Pour certaines espèces une dissection est même indispensable. Il est donc recommandé aux non spécialistes de ne pas se fier à de simples ressemblances ou à du déjà-vu.

Déterminer une plante ou un animal, lorsqu'on débute, demande du temps, c'est la persévérance et l'expérience qui vous en feront gagner pour devenir efficace !

Module d'aide à la détermination



Depuis la page d'accueil rendez-vous sur le module d'aide à la détermination

Lorsque vous faites une demande de détermination pensez :

- Que les photos trop floues, trop lointaines, trop sombres seront systématiquement inscrites « non déterminables »
- A choisir l'observatoire (Ne sais pas, Amphibiens, Araignées, etc...) :

Détermination d'espèce Détermination / Bilan

Information

Vous avez réalisé une photo ou enregistré le son d'une espèce dans l'Indre mais vous ne savez pas l'identifier ou vous avez un doute ? Vous pouvez déposer la photo ou un fichier son. Il est possible que quelqu'un puisse l'identifier parmi les membres du site.

Vous pouvez joindre jusqu'à 3 photos pour une même demande de détermination. Pour ce faire, après avoir mis une première photo, il suffit de cliquer sur le bouton "Ajoutez une photo à cette demande"

Ces déterminations sont destinées à permettre une saisie rapide des observations correspondantes, soyez attentifs à fournir des éléments corrects : photos lisibles, renseignements (date et lieux) exacts.

Le nombre de demandes par observateur est limité à 5 par jour (tous observatoires confondus).

Les vingt dernières demandes

Uniquement vos demandes Sauf vos demandes

Observateur	Date photo	Date demande	Observatoire
Marie MULLER	14/06/2020	14/06/2020	Libellules
Rémy MOREAU	14/06/2020	14/06/2020	Coléoptères
Rémy MOREAU	14/06/2020	14/06/2020	Coléoptères
Josiane SANZ	14/06/2020	14/06/2020	Reptiles

Télécharger une photo ou un fichier son

Auteur

Renseignements

Commune

Indiquez ici, tous renseignements pour votre demande

Téléchargement photo

Fichiers autorisés "jpg" - 8 M maximum.

Paysage - Mettre au minimum des photos x 600 de hauteur.

Portrait - Mettre au minimum des photos x 600 de hauteur.

Paysage Portrait


Choisir le fichier aucun fichier sél.

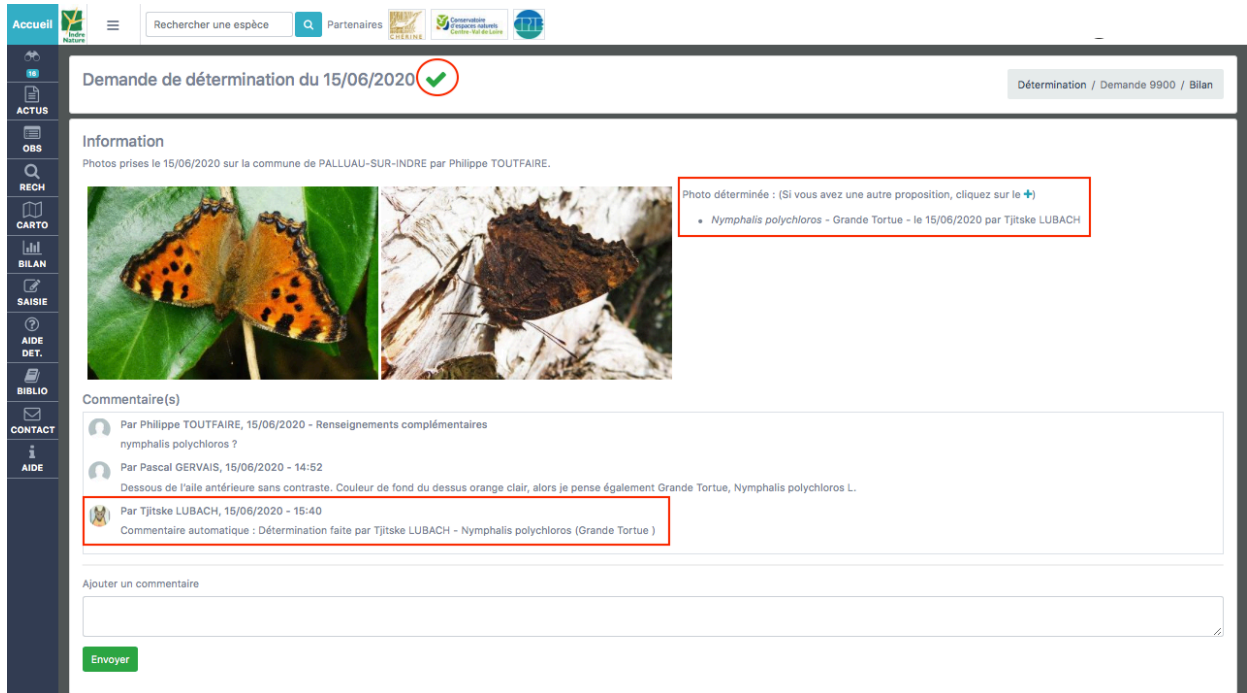
- Orienter correctement votre photo (Paysage/Portrait) pour que le sujet soit le plus visible possible



- Zoomer sur le sujet grâce à l'outil présent sous l'image :
- Sachez que vous pouvez faire bouger votre photo dans le cadre pour recentrer le sujet en cliquant sur la photo et en maintenant votre clic puis en déplaçant votre image à l'intérieur du cadre
- Ajouter des informations sur la taille de la bête (du corps uniquement pour les araignées) et le milieu dans lequel vous l'avez trouvé facilite souvent la détermination.

La saisie d'une demande de détermination ne doit se faire que lorsque le sujet a été clos.

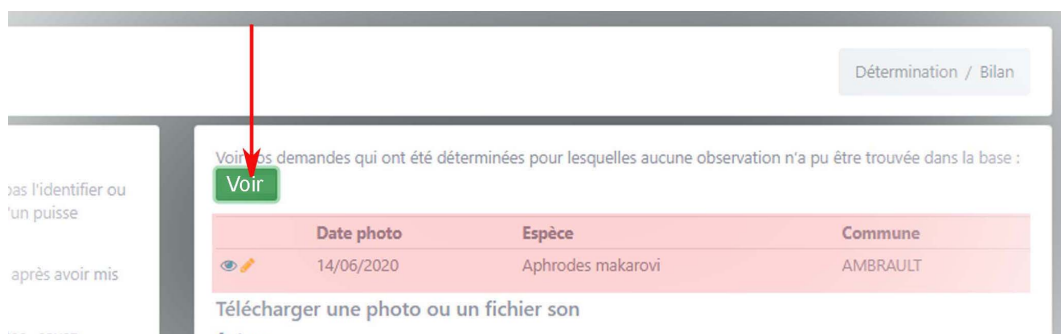
L'encoche verte  située à côté de la demande de détermination indique que l'espèce a été déterminée. La détermination apparaît alors sur la droite de l'écran et sous la forme d'un commentaire automatique :



Vous pouvez maintenant saisir votre observation.

Toute détermination faite à l'espèce doit obligatoirement être saisie*. Pensez aussi à noter le nom du déterminateur (à choisir dans le menu déroulant, 2^e ligne de la fiche de saisie).

Au bout de 10 déterminations non saisies, vous ne serez plus autorisés à effectuer de nouvelles demandes. La liste des demandes qui ont été déterminées et pour lesquelles aucune observation n'apparaît dans la base s'affiche en cliquant sur **Voir** dans la partie droite de l'écran :



*La saisie des genres qui ne sont pas pris en compte par le SINP est facultative

Attention : il peut s'agir d'une non concordance de date et/ou lieu entre la demande et la saisie effectuée . Dans ce cas il faut rétablir la cohérence en corrigeant les informations de la demande (crayon orange) ou celles de la saisie.

Vous remerciant tous pour vos nombreuses contributions et pour votre compréhension, nous vous souhaitons de merveilleuses rencontres !